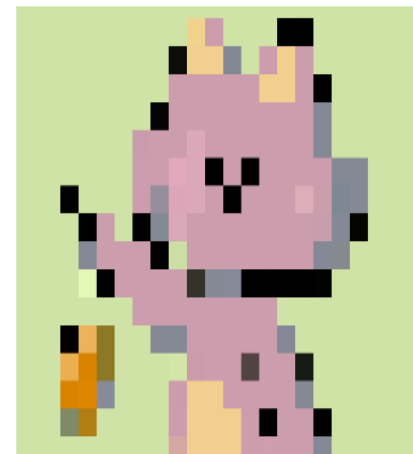
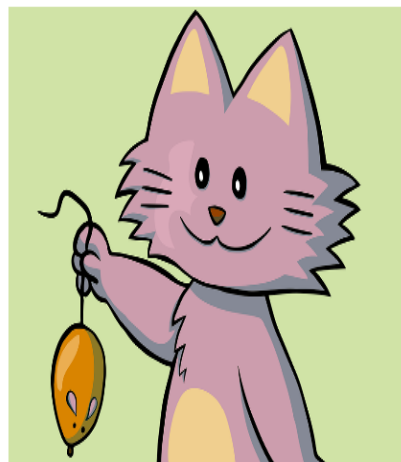


## ¿Qué es un mapa de bits?

Un mapa de bits es una imagen digital compuesta por píxeles individuales organizados en una cuadrícula, donde cada píxel almacena información de color y brillo.



## ¿Cómo se forman las imágenes de mapa de bits?

Las imágenes de mapa de bits se forman mediante una **matriz de píxeles** organizada en filas y columnas. Cada píxel almacena información de **color y brillo**, y al combinarse todos, construyen la imagen completa.



## Ventajas y desventajas

### Ventajas del mapa de bits:

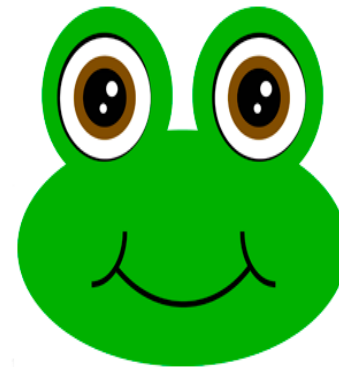
- Alta fidelidad de color y detalle
- Ideal para fotografías e imágenes realistas
- Amplia compatibilidad con programas y dispositivos

### Desventajas del mapa de bits:

- Pierde calidad al ampliarse
- Ocupa mucho espacio de almacenamiento
- Difícil de editar sin afectar la imagen completa



Mapa de Bits



Vector